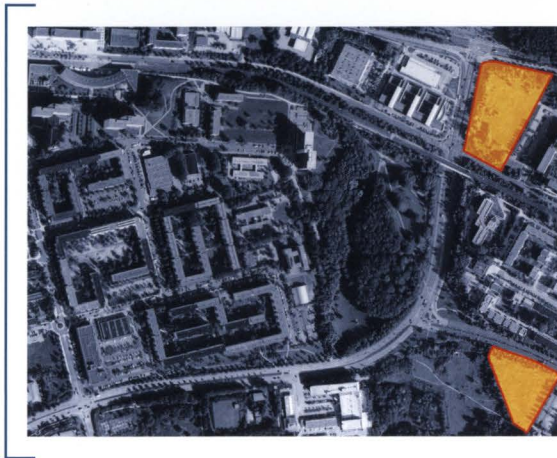


[]

SCHWERIN

*Anlegen und Festmachen
Drop anchor and come ashore.*

COTTBUSER / PILAER STRASSE



LAGE DER OBJEKTE

COTTBUSER STRASSE 2, 6, 8 UND
PILAER STRASSE 1, 5, 7

Diese Freiflächen befinden sich jeweils im Schweriner Stadtteil Zippendorf in südöstlicher Lage der Landeshauptstadt Schwerin. Es besteht bei beiden Flächen eine sehr gute verkehrstechnische Anbindung an den öffentlichen Nahverkehr, die Bundesstraßen sowie die Autobahnen A20 und A14.

Die Freifläche Cottbuser Straße erstreckt sich parallel zur Hamburger Allee, unweit des Gewerbezentrum „Köpmarkt“. Die Pilaer Straße befindet sich auf einer kleinen Anhöhe gegenüber des Schweriner Zoos, unweit des Zippendorfer Strandes mit seiner Badebucht und zahlreichen Spazierwegen.

KURZBESCHREIBUNG

Es handelt sich bei den beiden Grundstücken jeweils um Freiflächen.

GRUNDSTÜCKSGRÖSSE

Cottbuser Straße: 8.704 m²

Pilaer Straße: 14.374 m²

MÖGLICHE NUTZUNGSART

Die Möglichkeiten der Bebaubarkeit sind mit der Landeshauptstadt Schwerin abzustimmen.

DERZEITIGE NUTZUNG

Freifläche

COTTBUSER / PILAER STRASSE



LOCATION OF THE PROPERTIES

COTTBUSER STRASSE 2, 6, 8 AND
PILAER STRASSE 1, 5, 7

These undeveloped properties are both located in Zippendorf, a neighbourhood in the southeastern part of Schwerin. Both areas enjoy very good accessibility to local public transportation, federal roads and the A20 and A14 autobahns.

The Cottbuser Straße site extends parallel to the street Hamburger Allee, near the shopping and commercial centre Köpmarkt. Pilaer Straße is located on a small hill across from Schwerin Zoo near the Zippendorf beach, with its swimming bay and numerous walking paths.

BRIEF DESCRIPTION

Both sites are undeveloped areas.

SIZE OF THE PROPERTIES

Cottbuser Straße: 8,704 m²

Pilaer Straße: 14,374 m²

POSSIBLE USE

The development potential of these sites must be negotiated with the municipal offices of Schwerin.

CURRENT USE

Undeveloped area (open space)

Impressum

Landeshauptstadt Schwerin

Der Oberbürgermeister

Am Packhof 2-6

19053 Schwerin

Telefon 49 (0) 0385 545-0

Telefax 49 (0) 0385 545-1009

info@schwerin.de

www.schwerin.de

Bearbeitung

Konzept und Gestaltung: die fachwerkler, www.fachwerkler.de

Texte und Imagefotografien: Marieke Sobiech, www.sobjektiv.de

Bilder: Marieke Sobiech, Lusie Kolpin, Landeshauptstadt Schwerin, Stadtmarketing Schwerin mbH, maxpress, Grit von Wolffersdorff, Hochschule der Bundesagentur für Arbeit Schwerin

Karten: www.fachwerkler.de

Visualisierung: www.3dworks.com

Druck: Digital Design GmbH

