

Geschäftsbericht 2008



Unternehmensnetzwerke und -initiativen

Als Partner für Industrie, Handel, Handwerk und Dienstleistungen in Rheine hat die EWG auch 2008 den aktiven Dialog mit den Unternehmen vor Ort gesucht und diese in ihrer Entwicklung unterstützt.

Unternehmenskontakte

Mit ihrem vielseitigen Beratungsangebot hat sich die EWG als erster Ansprechpartner für die Wirtschaft in Rheine fest etabliert. Die Intensität der Betreuung gestaltet sich dabei sehr unterschiedlich. Sie reichte von telefonischen Einzelauskünften bis hin zu Intensivbegleitungen über mehrere Wochen. Hierzu wurden 2008 folgende Dienstleistungen angeboten:

- Standortberatung: Information und Unterstützung bei allen Fragen rund um die betriebliche Standortwahl – im gewerblichen/industriellen Bereich genauso wie für Handel und Dienstleistungen
- Existenzgründungsberatung: Beratung und Begleitung von Gründern und Jungunternehmern
- Finanzierungsberatung: Neutrale Beratung bei allen Fragen rund um die Unternehmensfinanzierung; Information über passende Förderprogramme; Vorbereitung auf Bankengespräche
- Beratung zur Standort- und Existenzsicherung: Information und Beratung in Fragen der Unternehmenssicherung; vertrauliche Gespräche zur Analyse der spezifischen Situation der betroffenen Unternehmen
- Beratung zur Unternehmensnachfolge: Unterstützung und Beratung örtlicher Unternehmen auf der Suche nach geeigneten Nachfolgern; umfassender Überblick über die örtliche Unternehmens- und Gründerlandschaft



Firmenbesuch Kurierdienst Steimel GmbH

- Firmenbesuche: Vor-Ort-Termine, um konkrete Sachfragen zu klären, den Kontakt zu den ortsansässigen Unternehmen zu intensivieren und aktuelle Gedanken und Anregungen aus der Wirtschaft aufzunehmen; gemeinsame Firmenbesuche mit Bürgermeisterin Dr. Angelika Kordfelder
- Standortinformation: Recherche, Auswertung und Verbreitung aktueller Daten, Zahlen und Fakten zum Wirtschaftsstandort Rheine als Informationsgrundlage für Unternehmen und Investoren

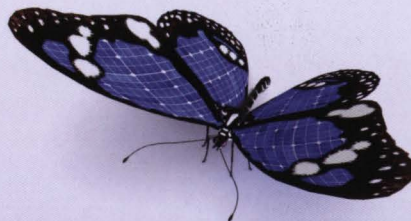
Auch 2008 ist es gelungen, einen großen Teil der Anfragen direkt zu beantworten. Konnte das Anliegen eines Unternehmens einmal nicht geklärt werden oder war die EWG nicht der richtige Ansprechpartner, ist der Kontakt zu den richtigen Ansprechpartnern hergestellt worden – egal ob im Rathaus oder bei externen Institutionen, Vereinen oder Unternehmen.

Firmenbesuch Sichou GmbH



Impressum

Herausgeber:
EWG Entwicklungs- und
Wirtschaftsförderungsgesellschaft
für Rheine mbH
Wirtschaftskontor Rheine
Heiliggeistplatz 2
48431 Rheine
T: 05971 800 66-0
F: 05971 800 66-99
info@ewg-rheine.de
www.ewg-rheine.de



Geschäftsführer:
Dr. Manfred Janssen
Jan Kuhlmann

Redaktion:
Nina Hangebruch

EWGdirekt 
05971 800 660
Montag – Freitag
8 – 20 Uhr